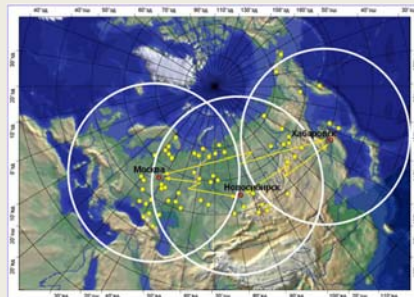


Новые возможности объединенной системы распределенной работы с данными центров приема НИЦ "Планета"

Бурцев М.А. (1), Балашов И.В. (1), Ефремов В.Ю. (1), Кашницкий А.В. (1), Матвеев А.М. (1), Толпин В.А. (1), Милехин О.Е. (2), Соловьев В.И. (2)

(1) Институт космических исследований РАН, Москва, Россия

Объединённая система работы с данными региональных центров ФГБУ «НИЦ «Планета» была совместно разработана специалистами НИЦ «Планета» и ИКИ РАН и введена в эксплуатацию в 2013 году. Система предназначена для обеспечения специалистов возможностью оперативного прозрачного доступа к распределённым архивам данных, а также их последующей обработки и совместного анализа. На текущий момент система обеспечивает работу с данными более чем 15 отечественных и зарубежных КА, в том числе КА серий «Метеор-М», «Канопус-В» и «Ресурс-П».



Основные направления развития системы:

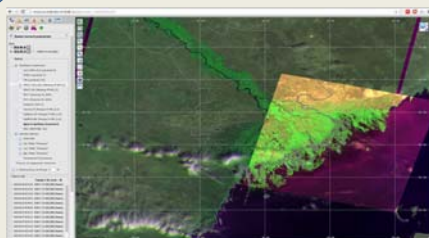
- расширение состава доступных данных;
- наращивание возможностей доступа, анализа и онлайн-обработки информации.

Расширение состава доступных данных:

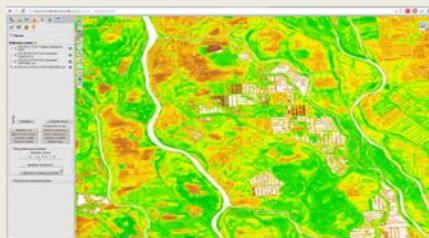
- Добавление данных новых КА, в том числе:
 - КА Himawari-8;
 - КА серии Sentinel-1;
 - КА серии Sentinel-2;
 - КА «Ресурс-П» №№2,3;
- Добавление средств взаимодействия с внешними системами, в том числе:
 - ЦКП «ИКИ-Мониторинг»;
 - ИС VolSatView;
 - Системами Роскосмоса;
- Миграция архивов данных на платформу UNISAT для обеспечения полноценной работы механизмов построения «виртуальных» продуктов и онлайн-анализа данных

Расширение состава инструментов анализа и онлайн-обработки данных :

- Цветокоррекция и цветосинтез;
- Сравнение изображений;
- Построение композитных изображений;
- Классификация данных;
- Алгебра изображений и вычисление индексов;
- Перепроецирование данных;
- Построение графиков для анализа динамики различных показателей;



Динамический композит по данным КА «Метеор-М» №2 (KMCC) и Landsat-8 (OLI/TIRS)



NDVI по данным Sentinel-2A (MSI)



Данные о пожарах и пройденных огнём площадях по данным MODIS и Sentinel-2A (MSI)



Публикация данных для печати с возможностью нанесения дополнительной информации

Доступ к данным: динамические композиты, тематическая продукция, информация по объектам, публикация данных