

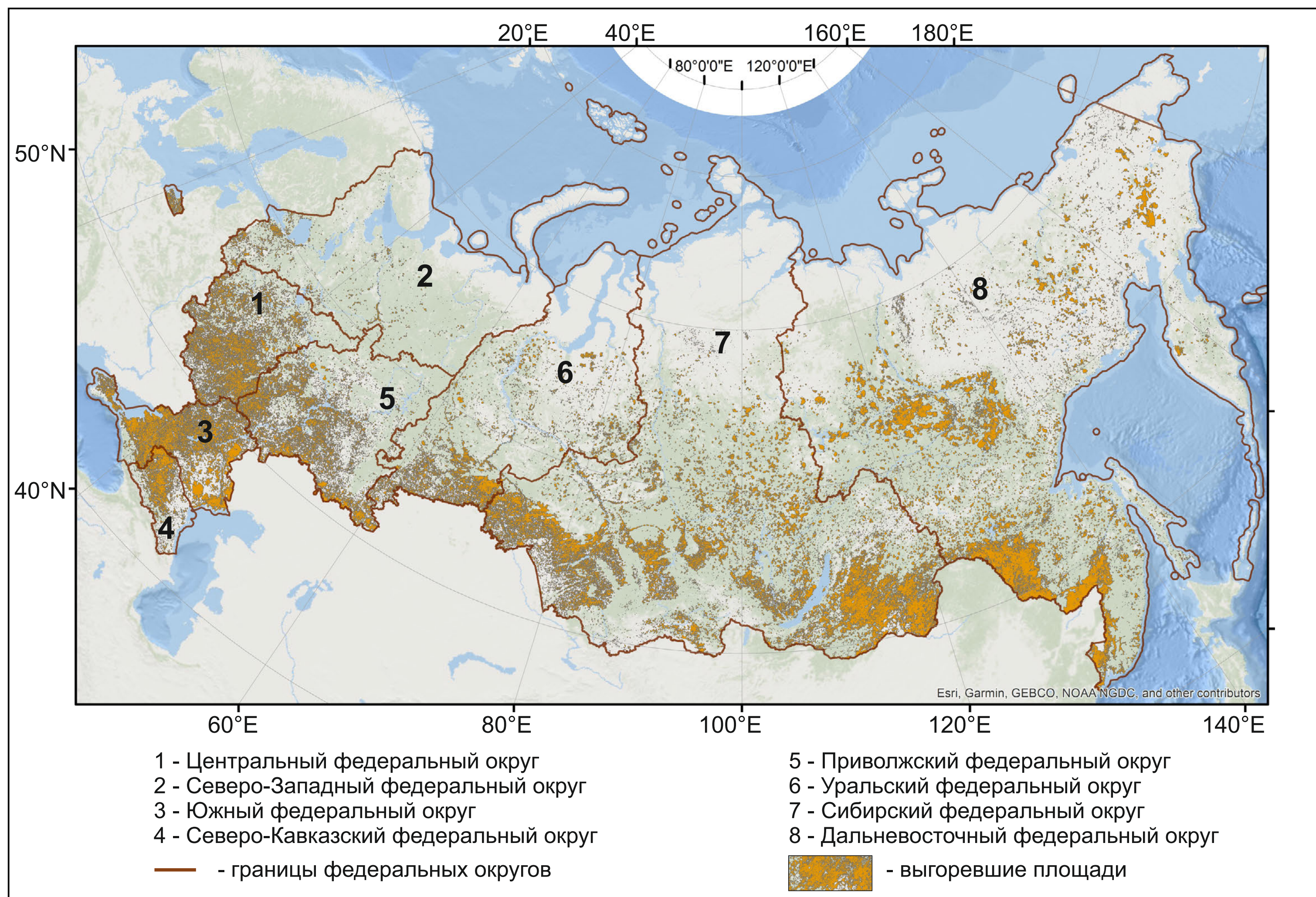


КОСМИЧЕСКИЙ МОНИТОРИНГ ПЛОЩАДЕЙ, ПОДВЕРГШИХСЯ ВОЗДЕЙСТВИЮ ПРИРОДНЫХ ПОЖАРОВ НА ТЕРРИТОРИИ РОССИИ

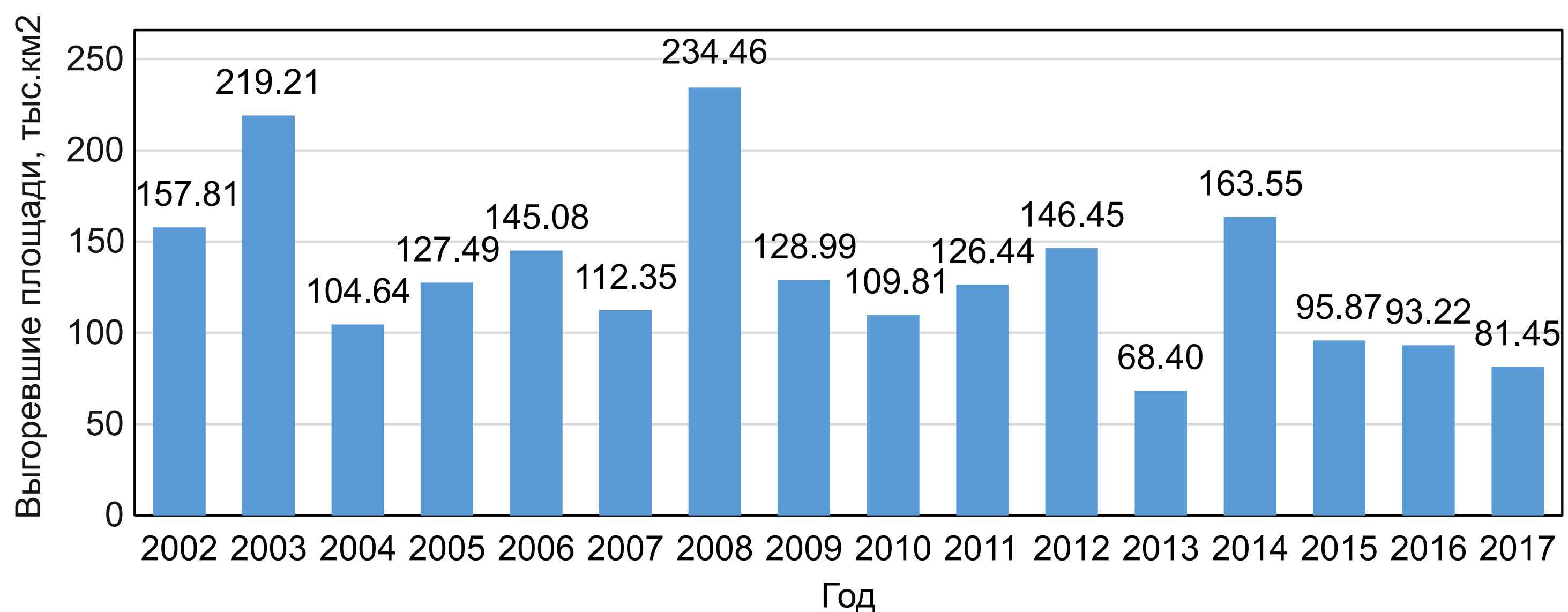
ЧЕРЕПАНОВА Е.В., ЦИДИЛИНА М.Н.

Научно-исследовательский институт аэрокосмического мониторинга «АЭРОКОСМОС»

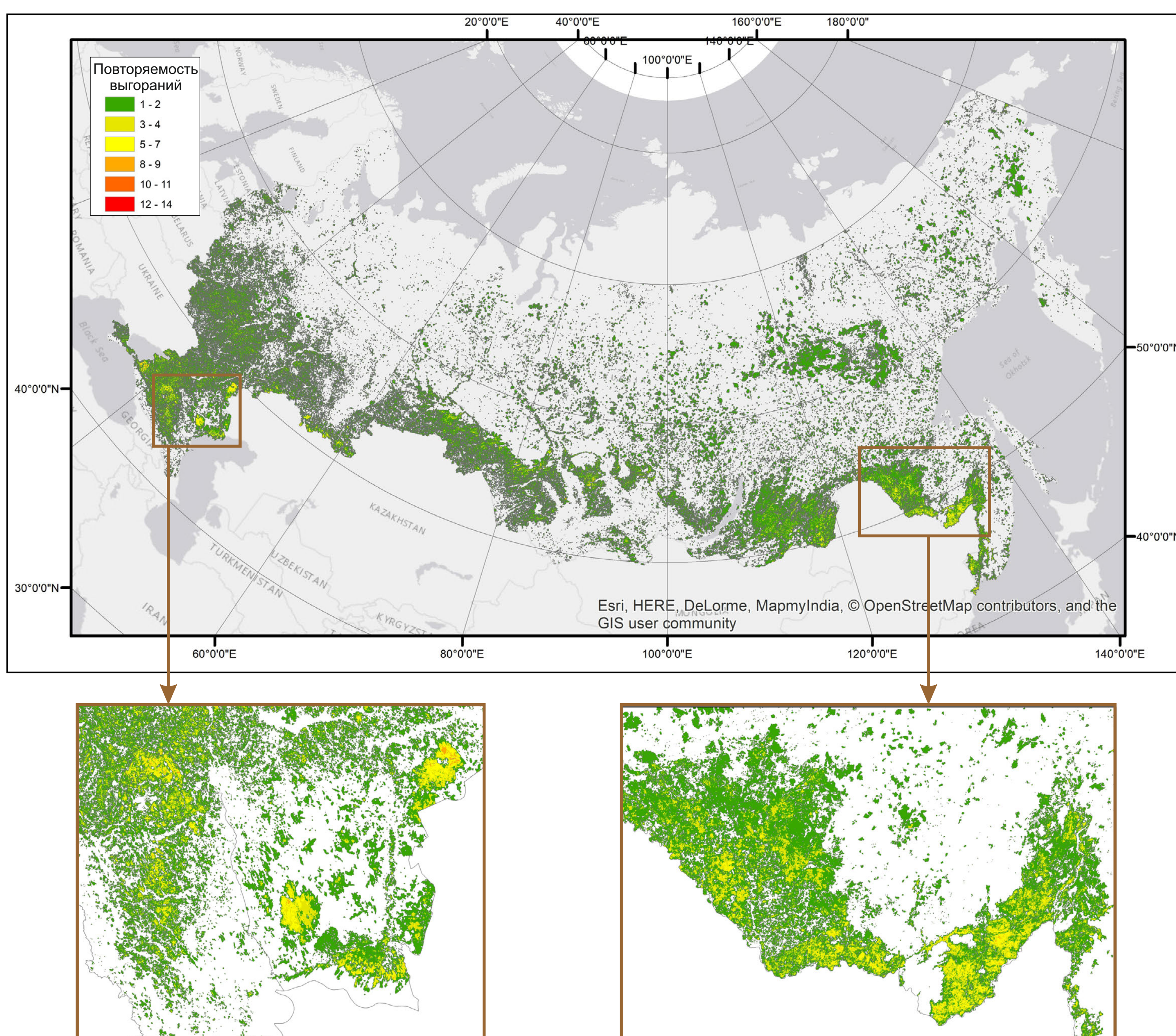
Карта распределения выгоревших от природных пожаров площадей на территории Российской Федерации за период с 2002 по 2017 гг.



Суммарные значения выгоревших за год площадей на всей территории Российской Федерации по данным MCD64monthly (Burned Area)



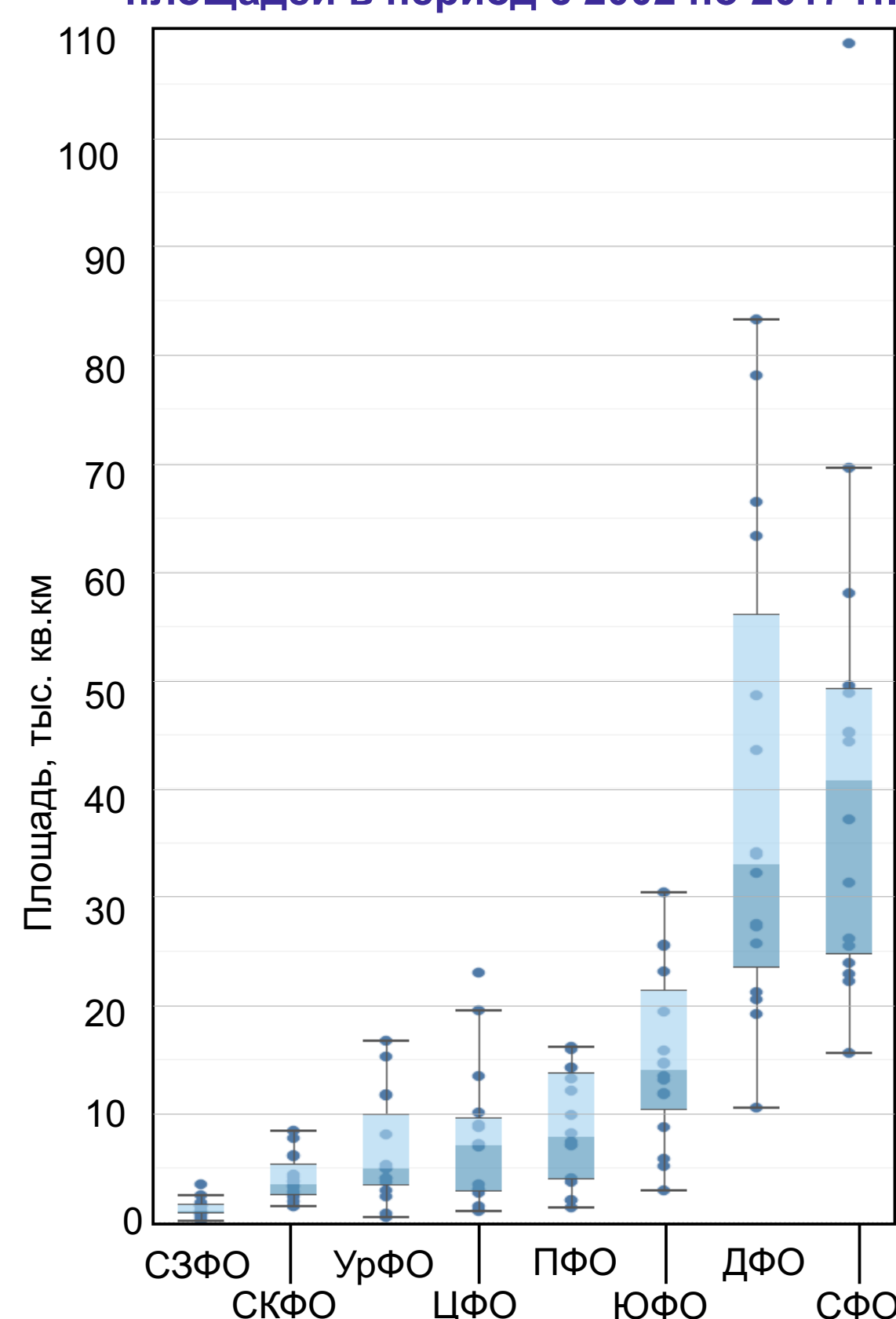
Распределение повторно выгоревших в результате природных пожаров площадей на территории Российской Федерации за период 2002-2017 гг. по данным MCD64monthly (Burned Area)



Исследования проведены при финансовой поддержке Минобрнауки России (уникальный идентификатор проекта RFMEFI58317X0061)

Для выявления пространственно-временных вариаций выгораемых в результате природных пожаров площадей анализировался ежемесячный продукт MCD64A1 «Burned Area» 6 коллекции, который приходит на смену MCD45A1. В отличие от 5 коллекции, данные 6 коллекции менее чувствительны к облачности и аэрозольному загрязнению. В продукте MCD64A1 применяется гибридный алгоритм, работающий на совместном использовании данных тепловых аномалий и измерений отражательной способности в коротковолновых ИК каналах. Алгоритм адаптирован на региональном уровне для широкого диапазона предпожарных и послепожарных состояний экосистем. Для выявления типов экосистем использована временная серия ежегодных карт растительного покрова MCD12Q1, сгенерированная на основе данных дистанционного зондирования MODIS. Данные имеют пространственное разрешение 500 м и покрывают период с 2002 по 2017 гг.

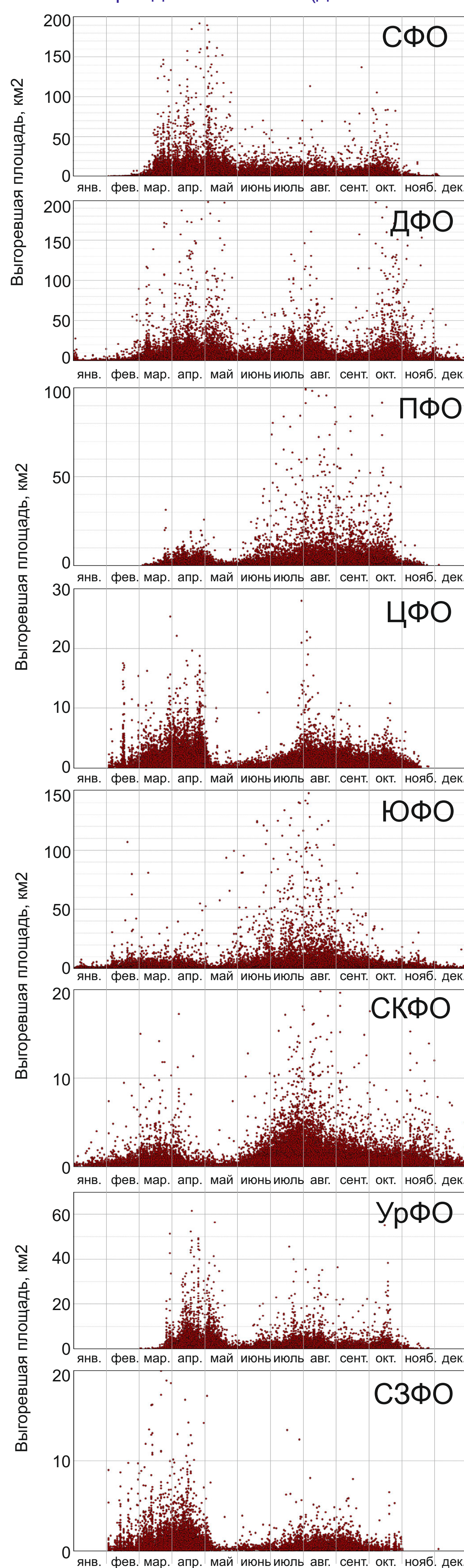
Распределение по Федеральным округам выгоревших в результате природных пожаров площадей в период с 2002 по 2017 гг.



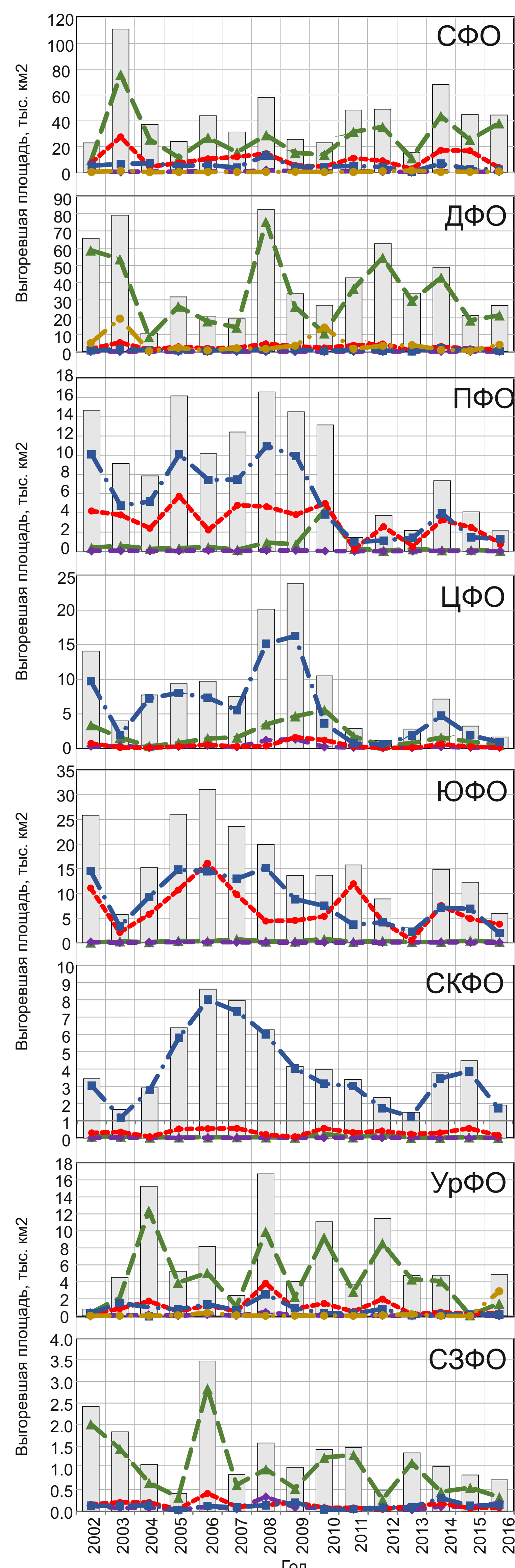
Площади выгоревших в результате природных пожаров территорий, полученные по данным MCD64monthly (Burned Area), и соответствующие им типы растительности на основе ежегодных данных MCD12Q1 (классификация LCSS2 - FAO-Land Cover Classification System Land Use)



Сезонная изменчивость площадей гарей за период 2002-2017 гг. (данные MCD64)



Федеральные округа



*- площади даны без учета максимальных выбросов