



Санкт-Петербургский
государственный
университет



Пространственное распределение мезомасштабных вихрей над топографическими поднятиями в районе Императорских гор (на примере гайота Коко)

Перцовская Варвара Кирилловна

Научное руководство:

Д.г.н., Белоненко Татьяна Васильевна

К.ф.-м.н., Будянский Максим Васильевич

Санкт-Петербург,
2025

Используемые методы и данные

- Gridded Bathymetry Data 2024 (**GEBCO 2024**)

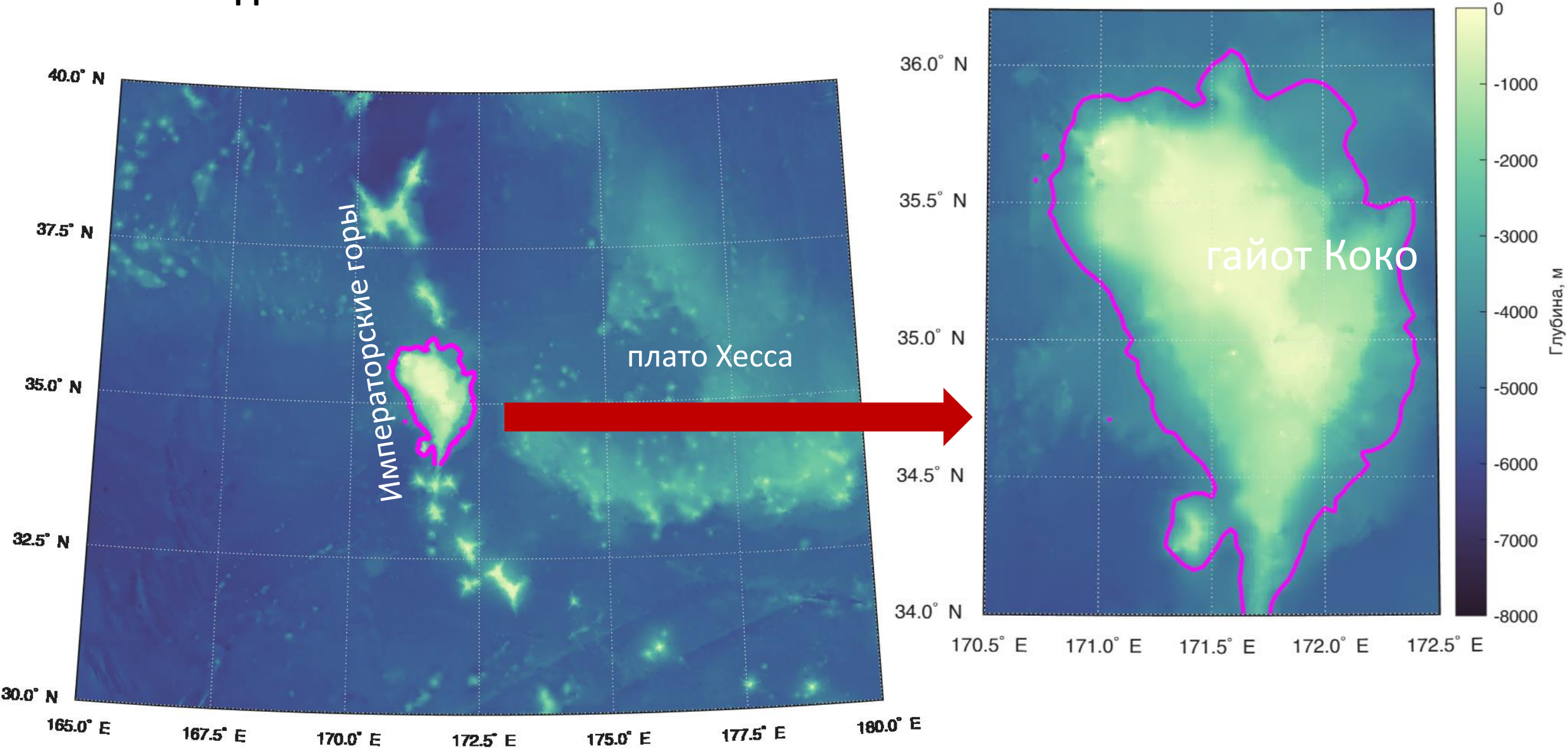
AVISO Ssalto/Duacs Sea Level Anomaly, Absolute Dynamic Topography, geostrophic currents:

- **HEPTA** (Hyperbolic and Elliptic Point Tracking Algorithm)*



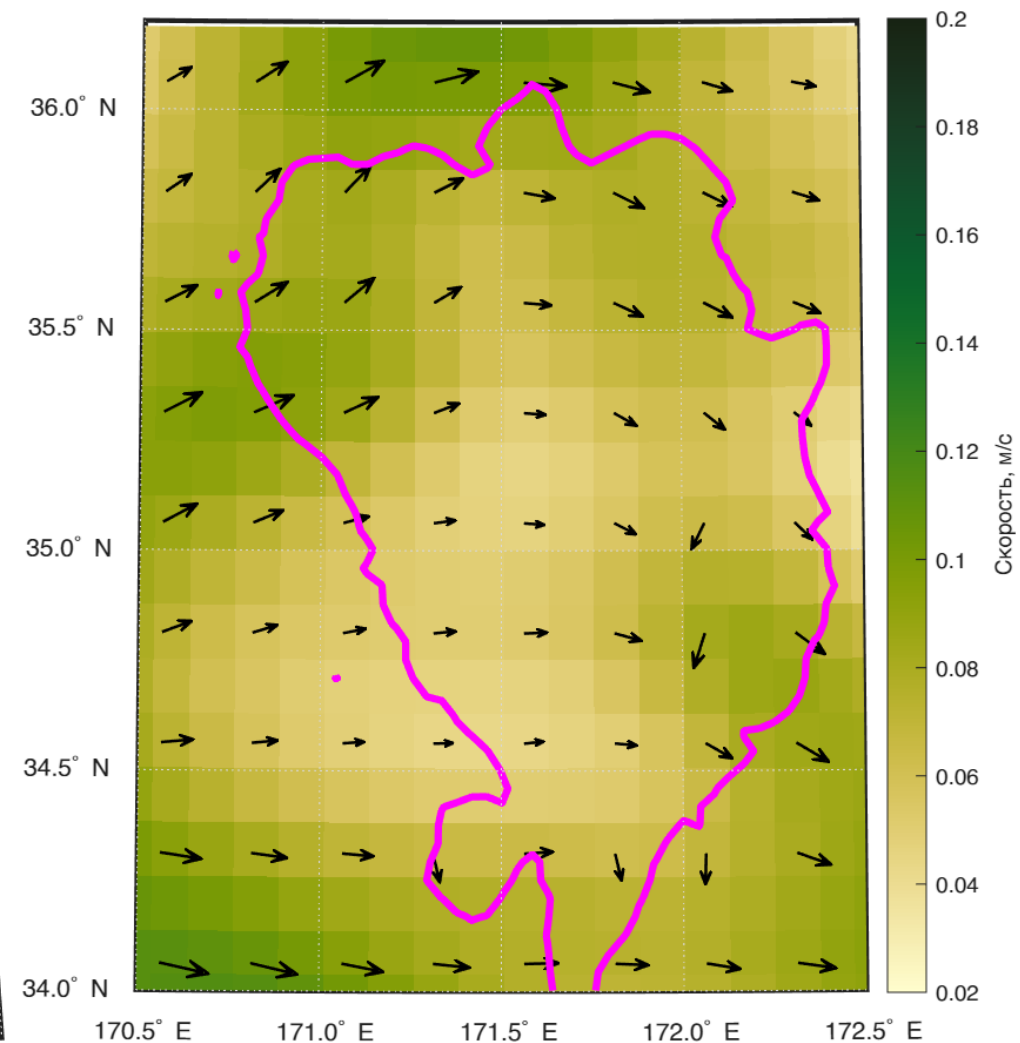
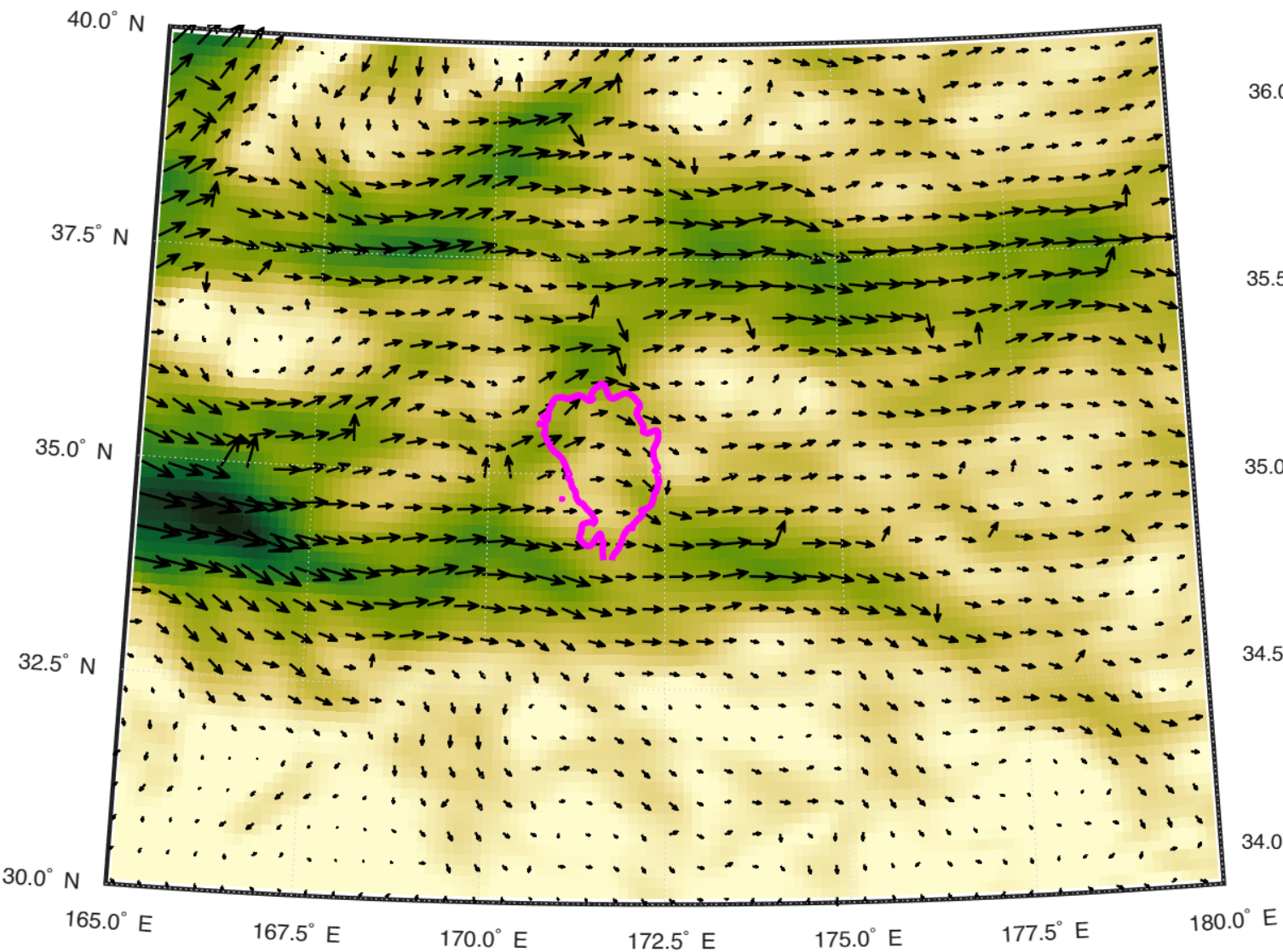
*Udalov A., Uleysky M. Hyperbolic and Elliptic Points Tracking Algorithm (HEPTA) in two-dimensional non-stationary velocity fields defined on a discrete grid // Communications in Nonlinear Science and Numerical Simulation. 2025. V. 152. P. 109208 DOI: 10.48550/arXiv.2505.05975.

Район исследования

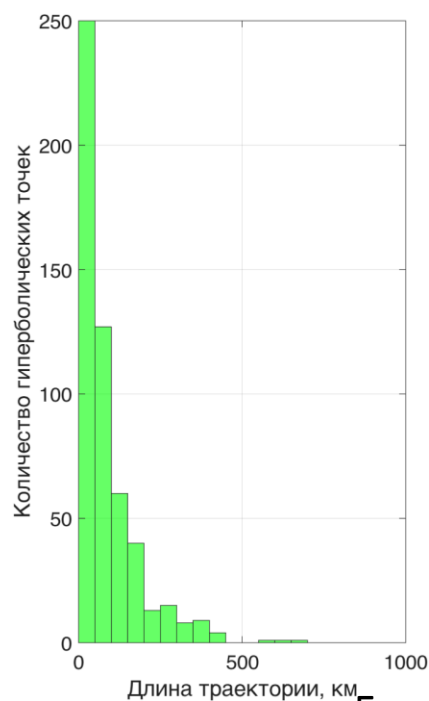
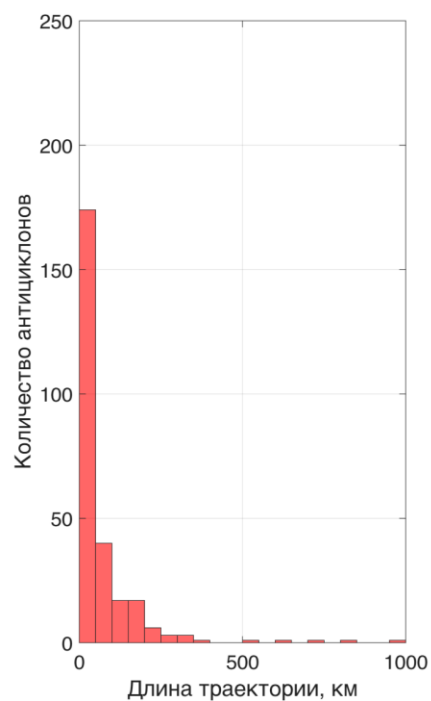
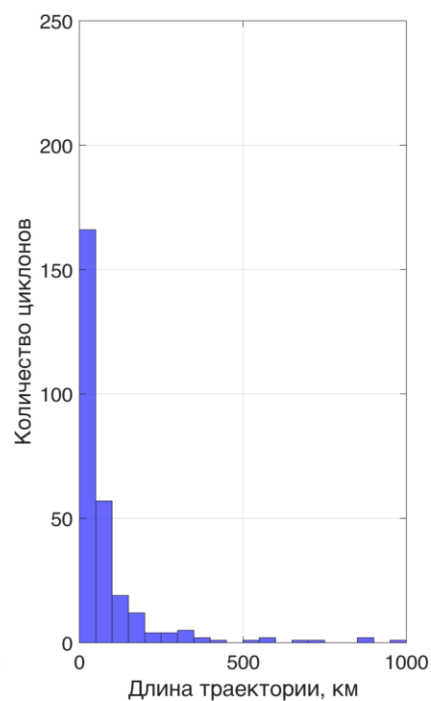
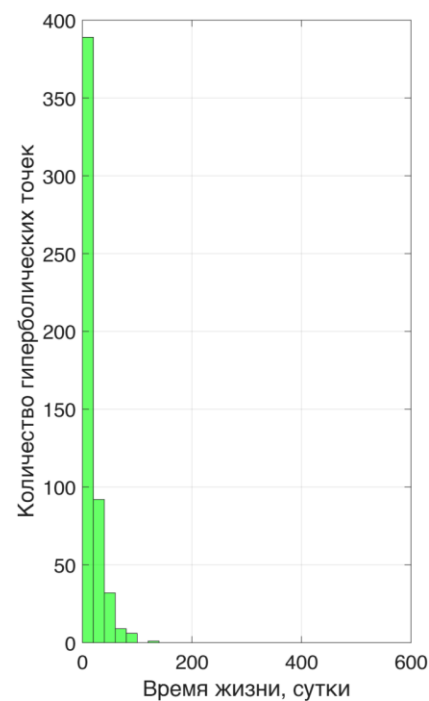
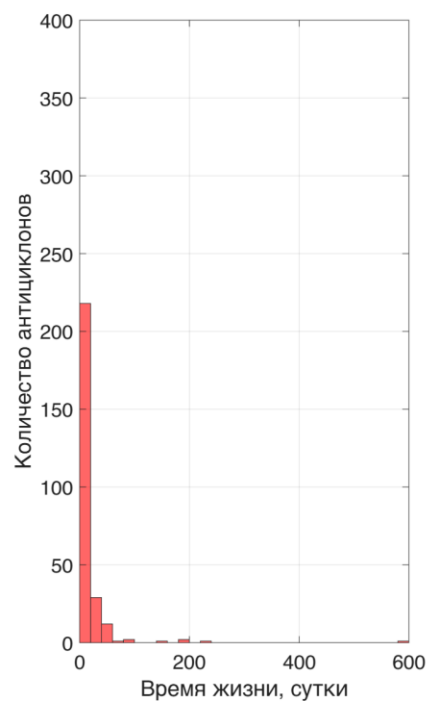
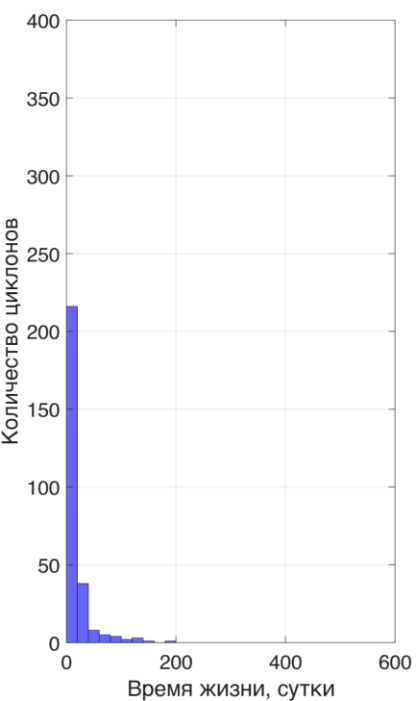
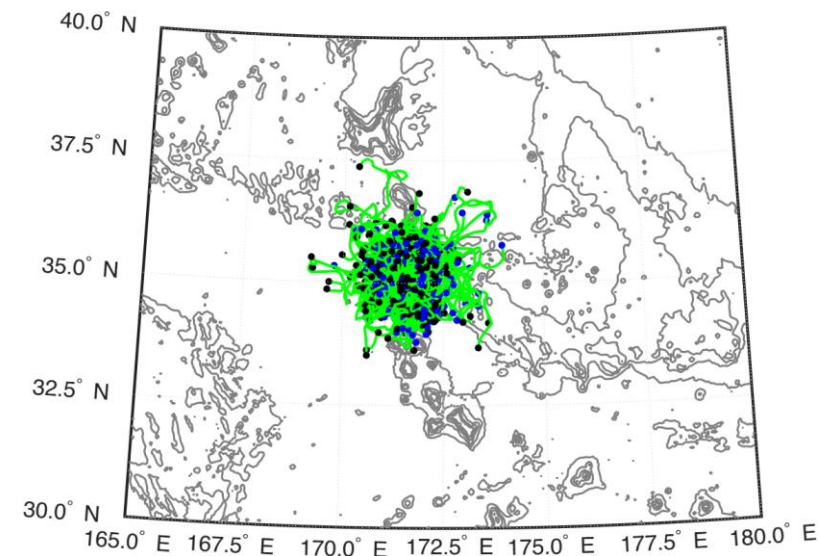
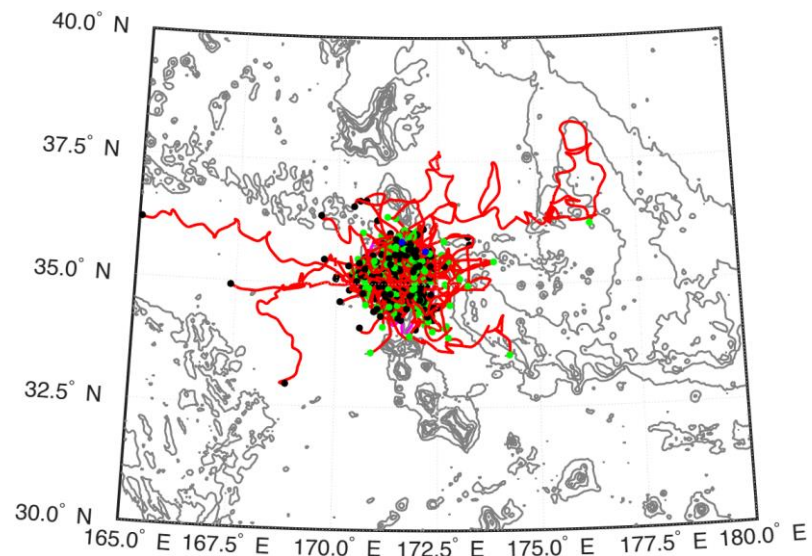
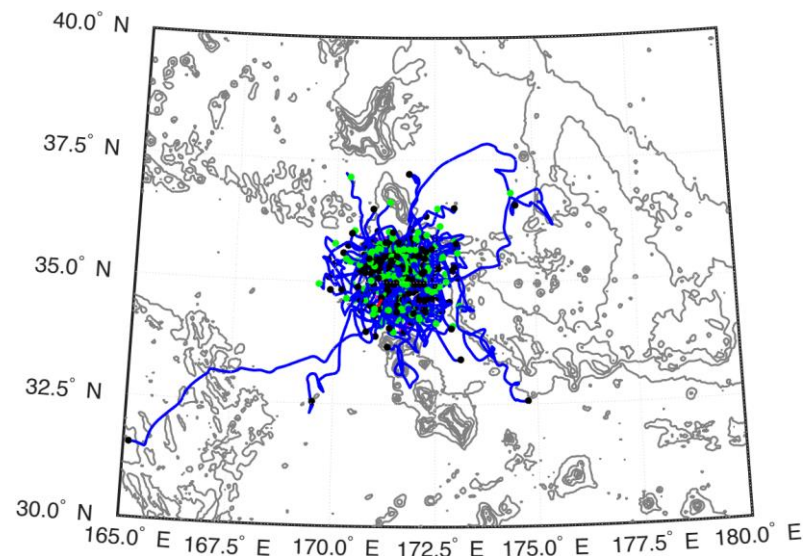


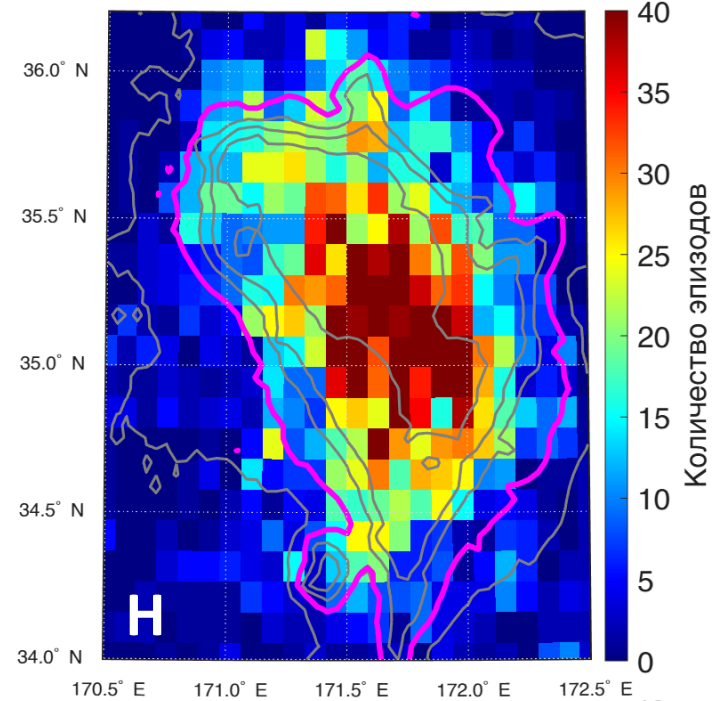
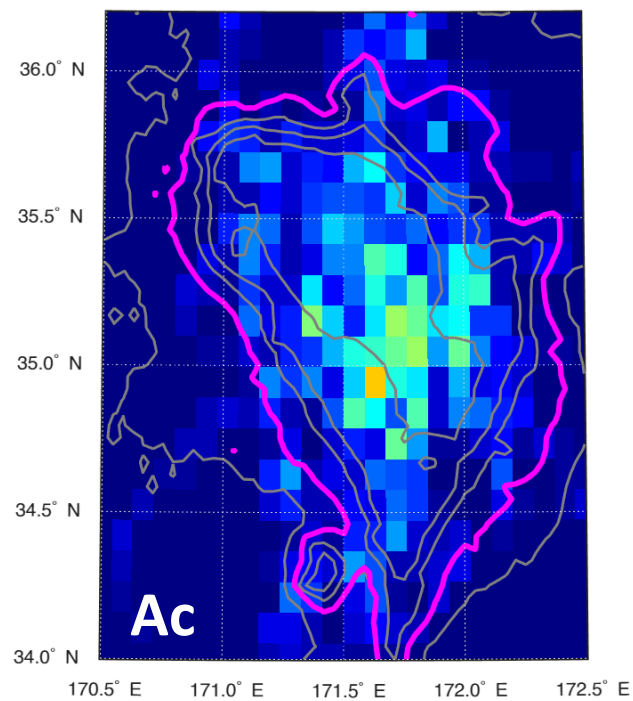
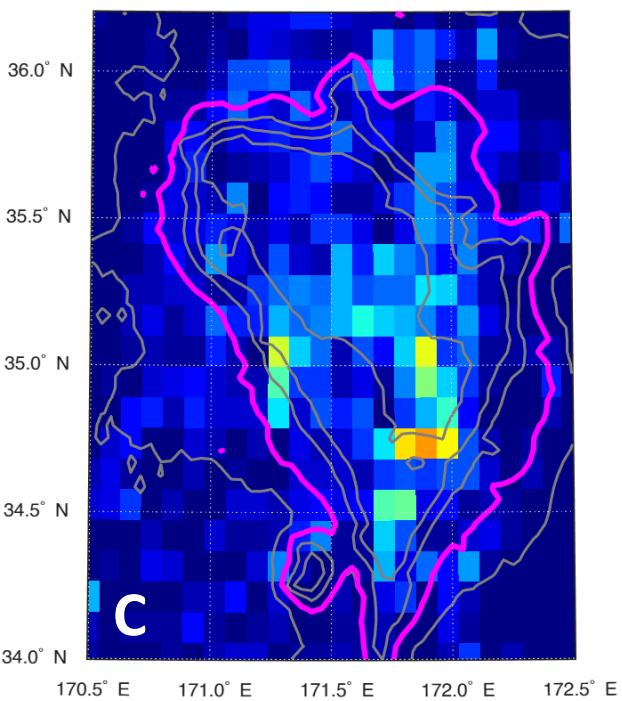
Батиметрия дна района исследования по данным GEBCO 2024

Результаты

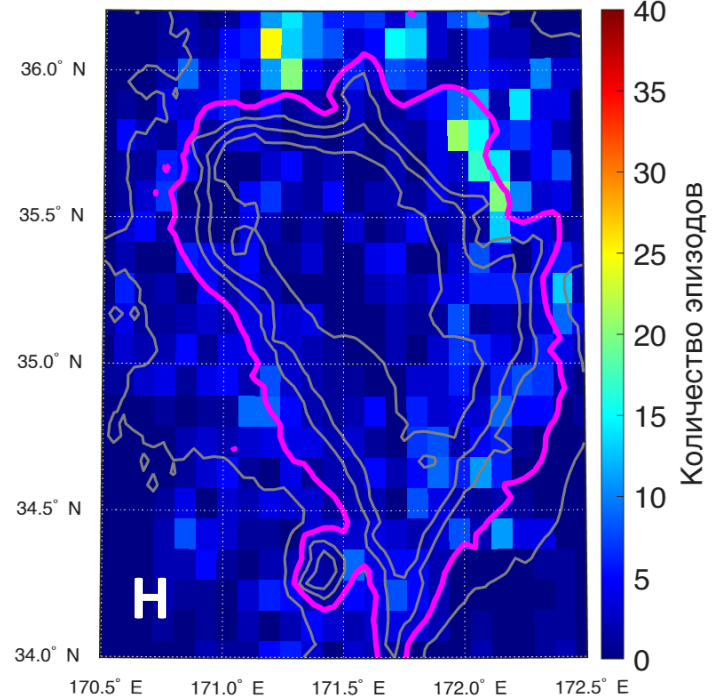
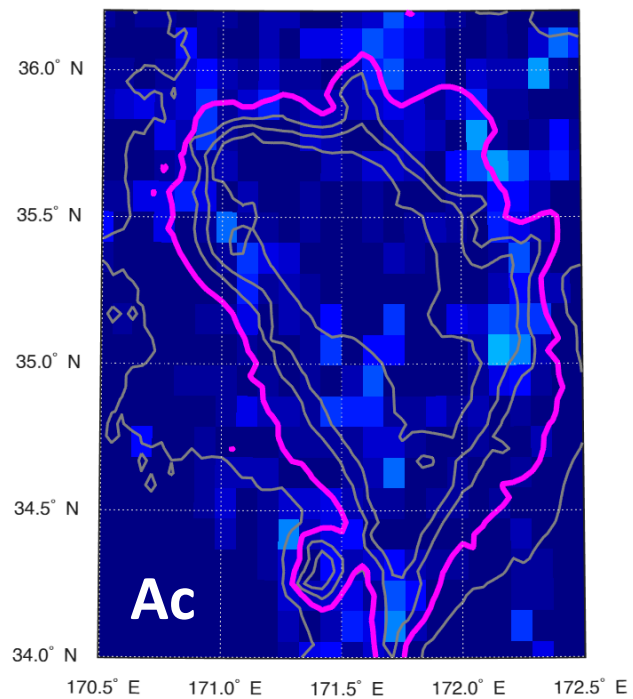
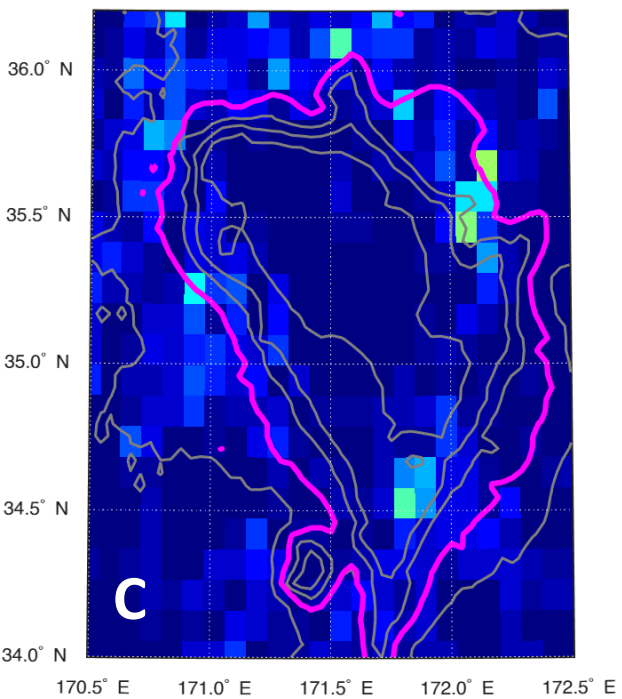


Среднее поле скорости по данным AVISO

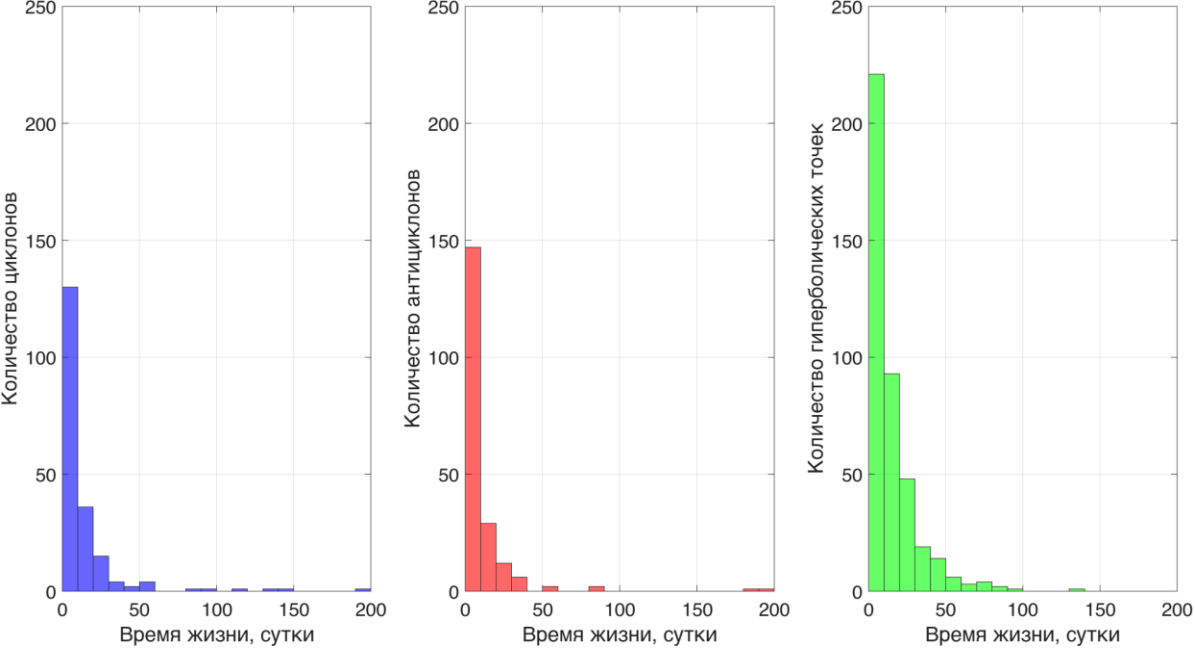




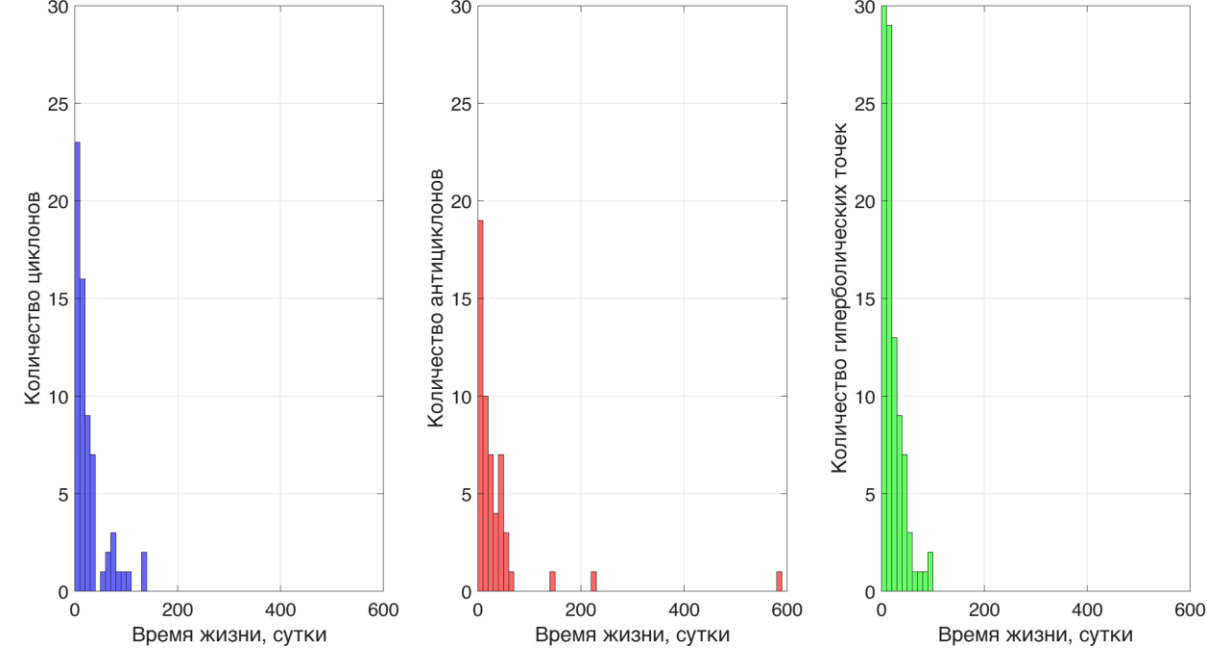
Центры вихрей и
гиперболические
точки, рожденные
на гайоте Коко



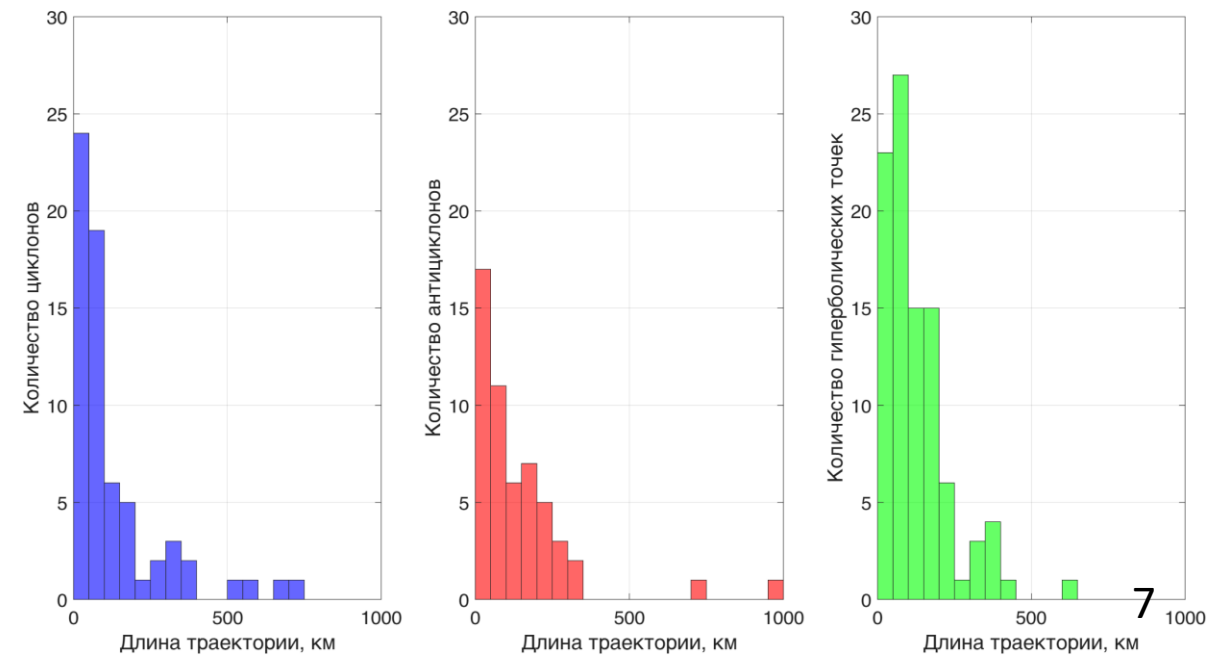
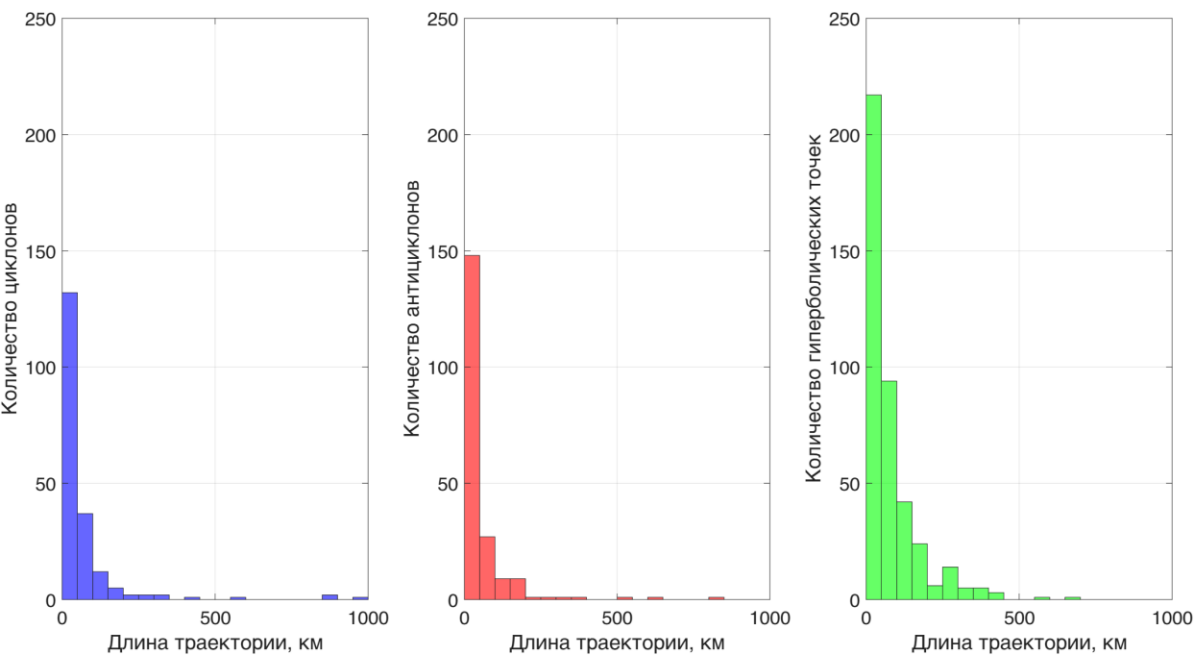
Центры вихрей и
гиперболические
точки, пришедшие
на гайот Коко

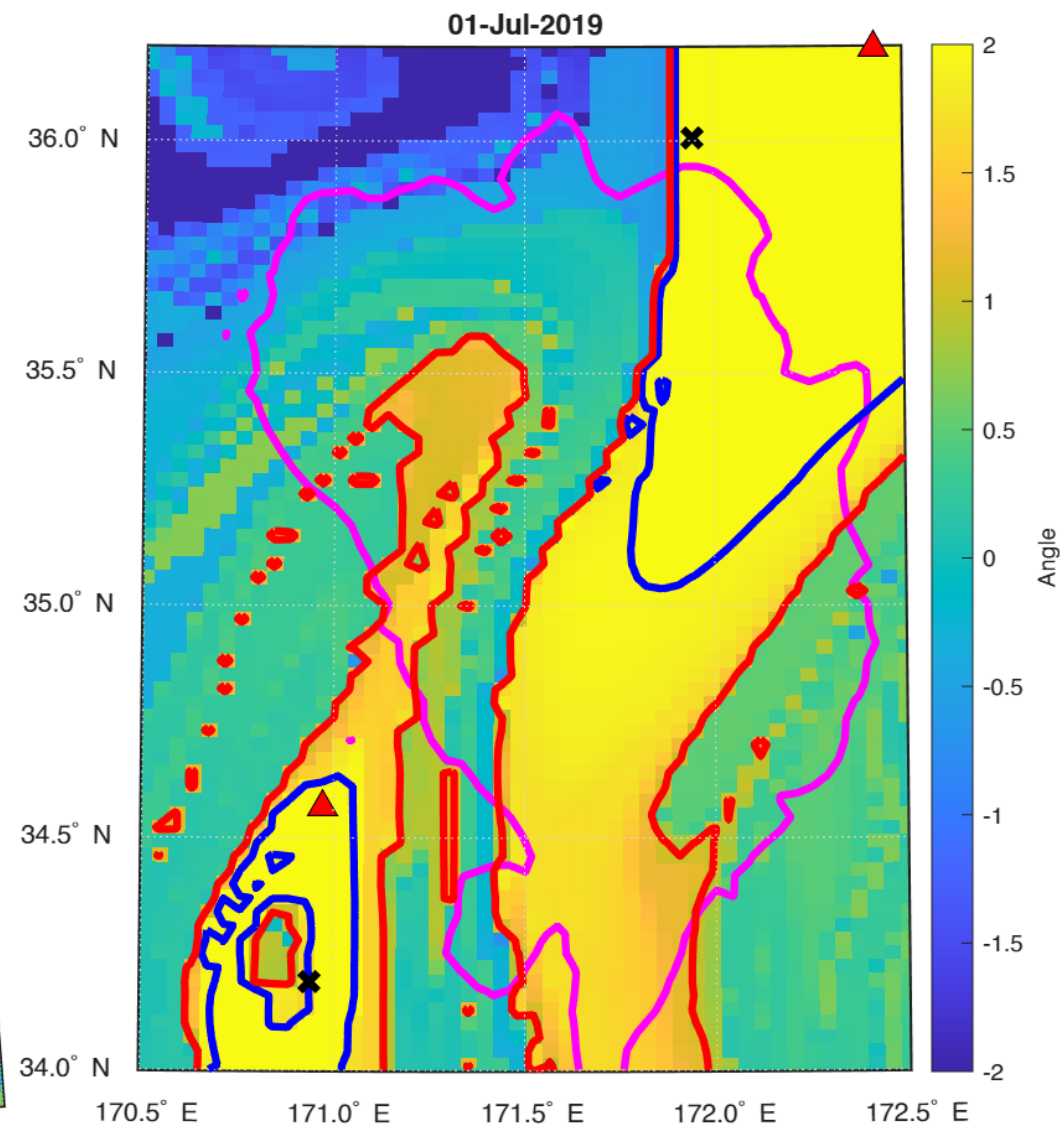
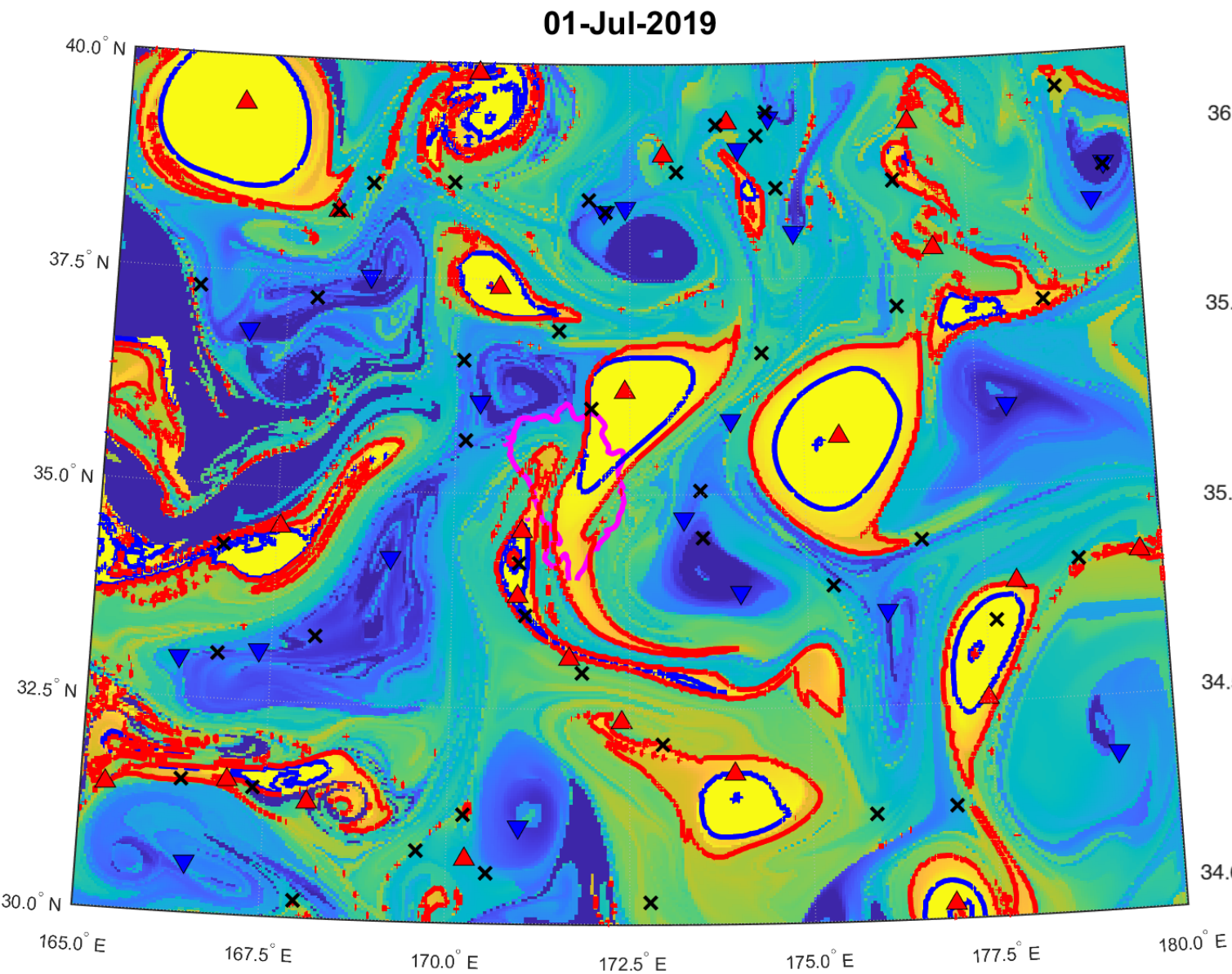


Центры вихрей и гиперболические точки, рожденные на гайоте Коко



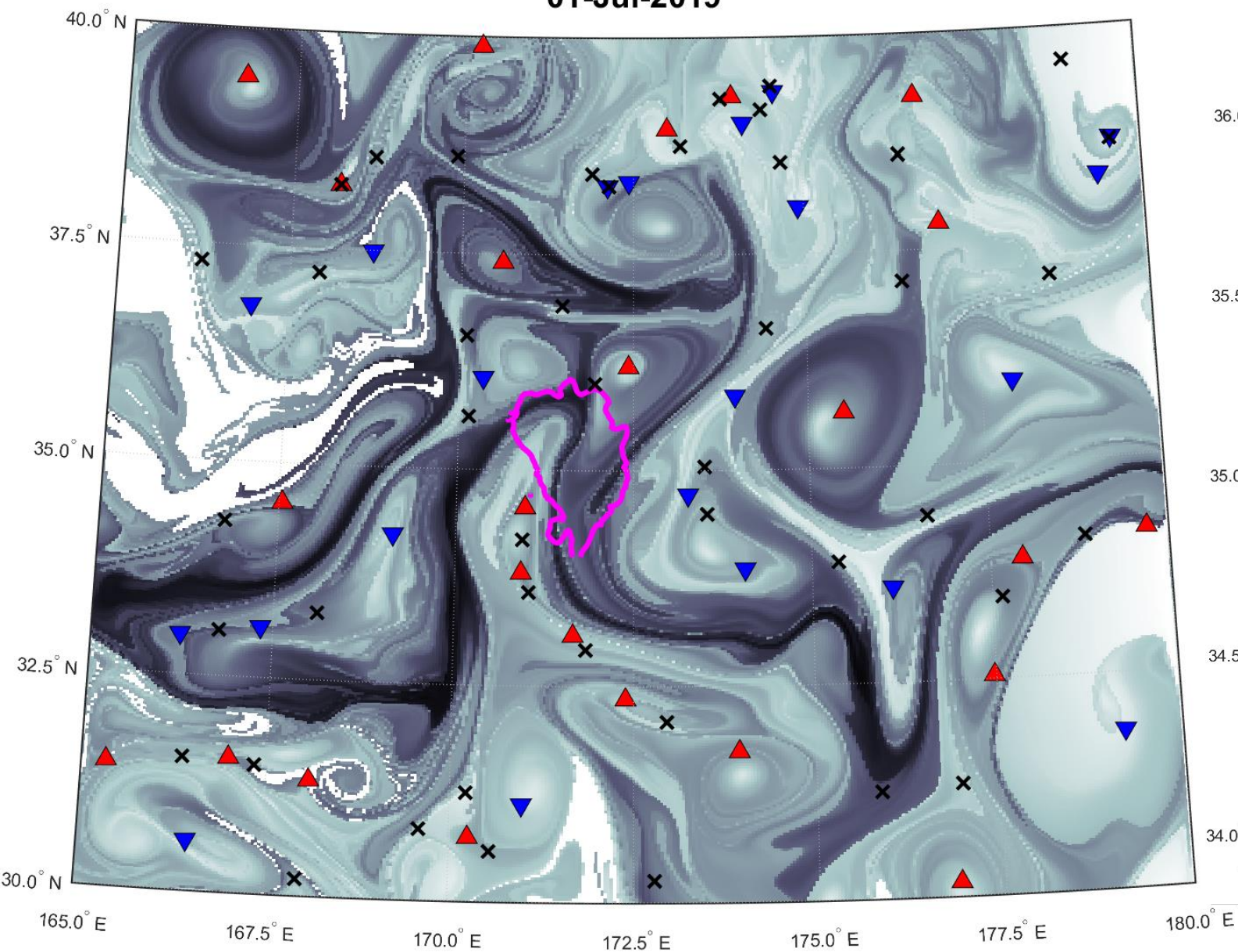
Центры вихрей и гиперболические точки, пришедшие на гайот Коко



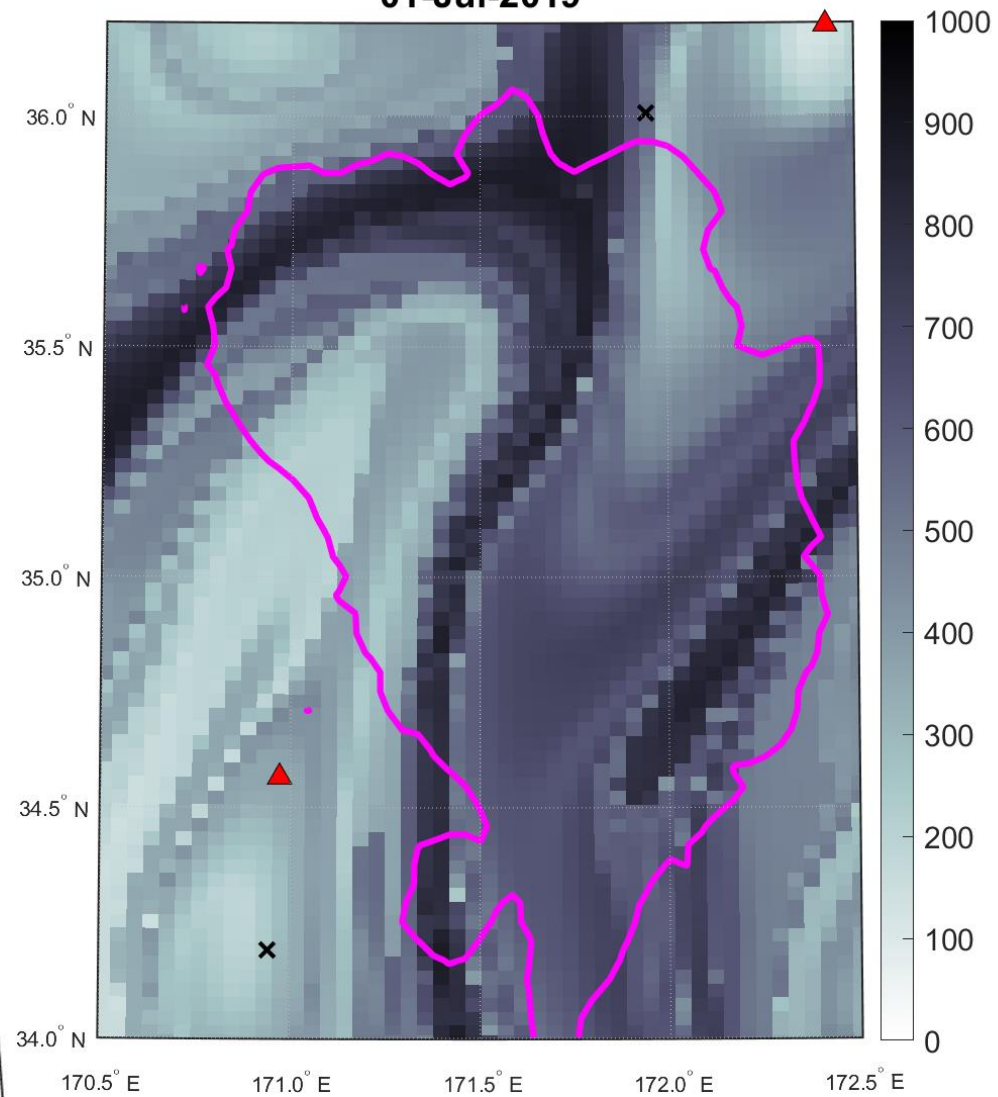


Angle-карта на 1 июля 2019 года

01-Jul-2019



01-Jul-2019



S-карта на 1 июля 2019 года

varyapercovskaya@gmail.com

89218712483

Спасибо за внимание!



@CHARRIZARD